

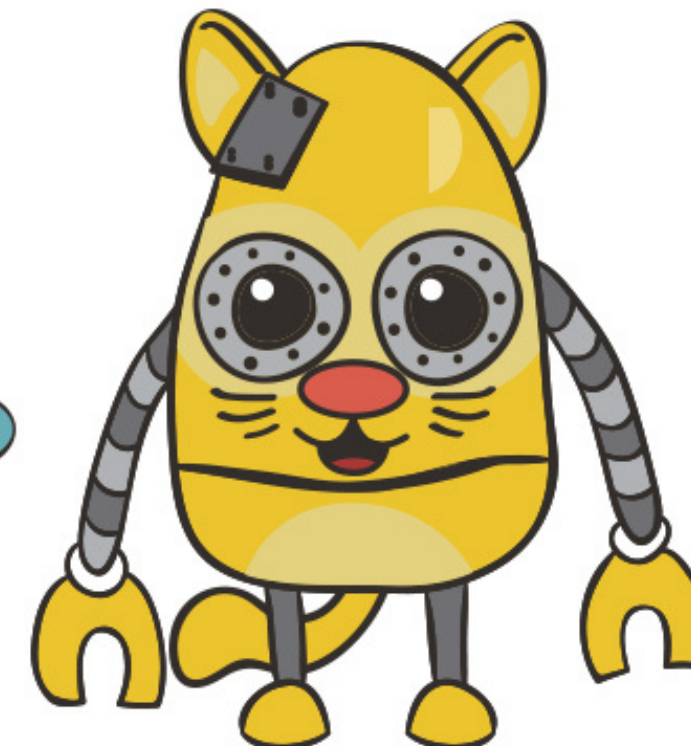
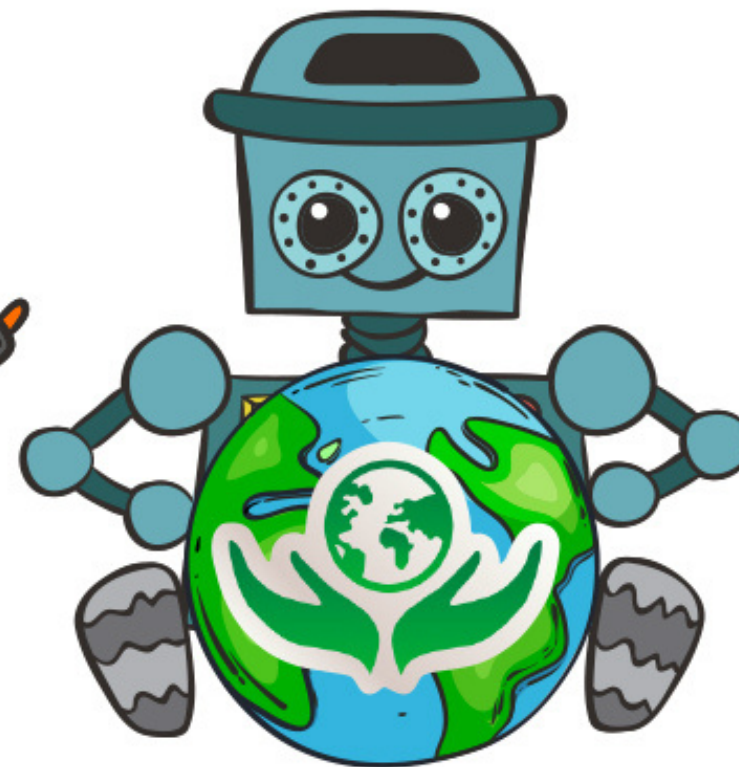
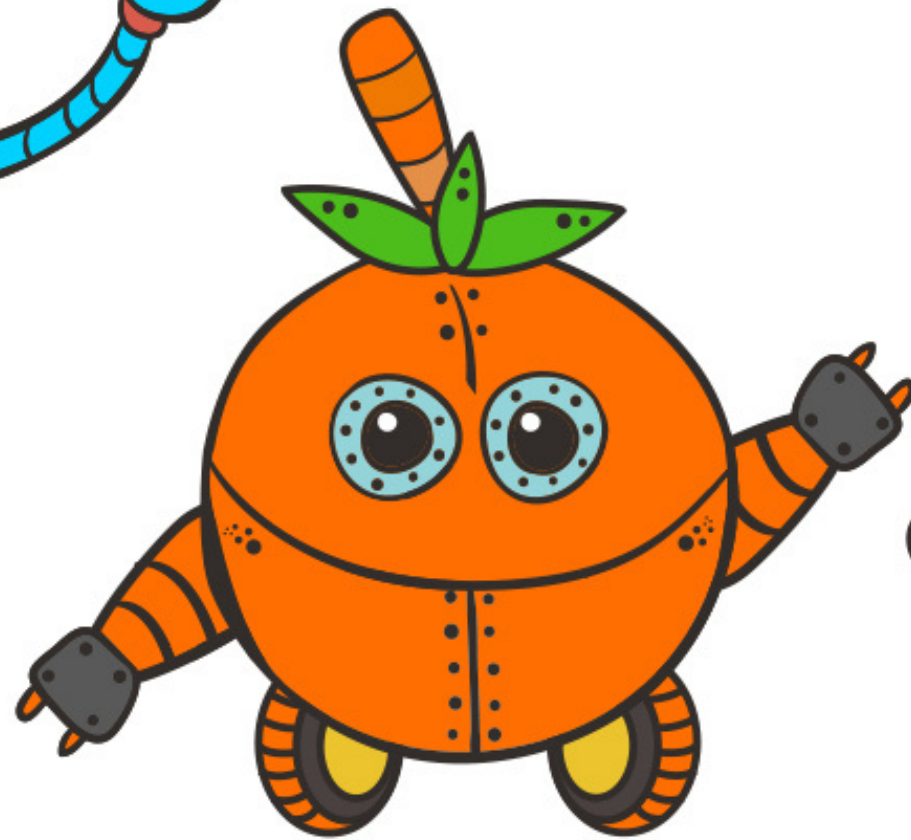
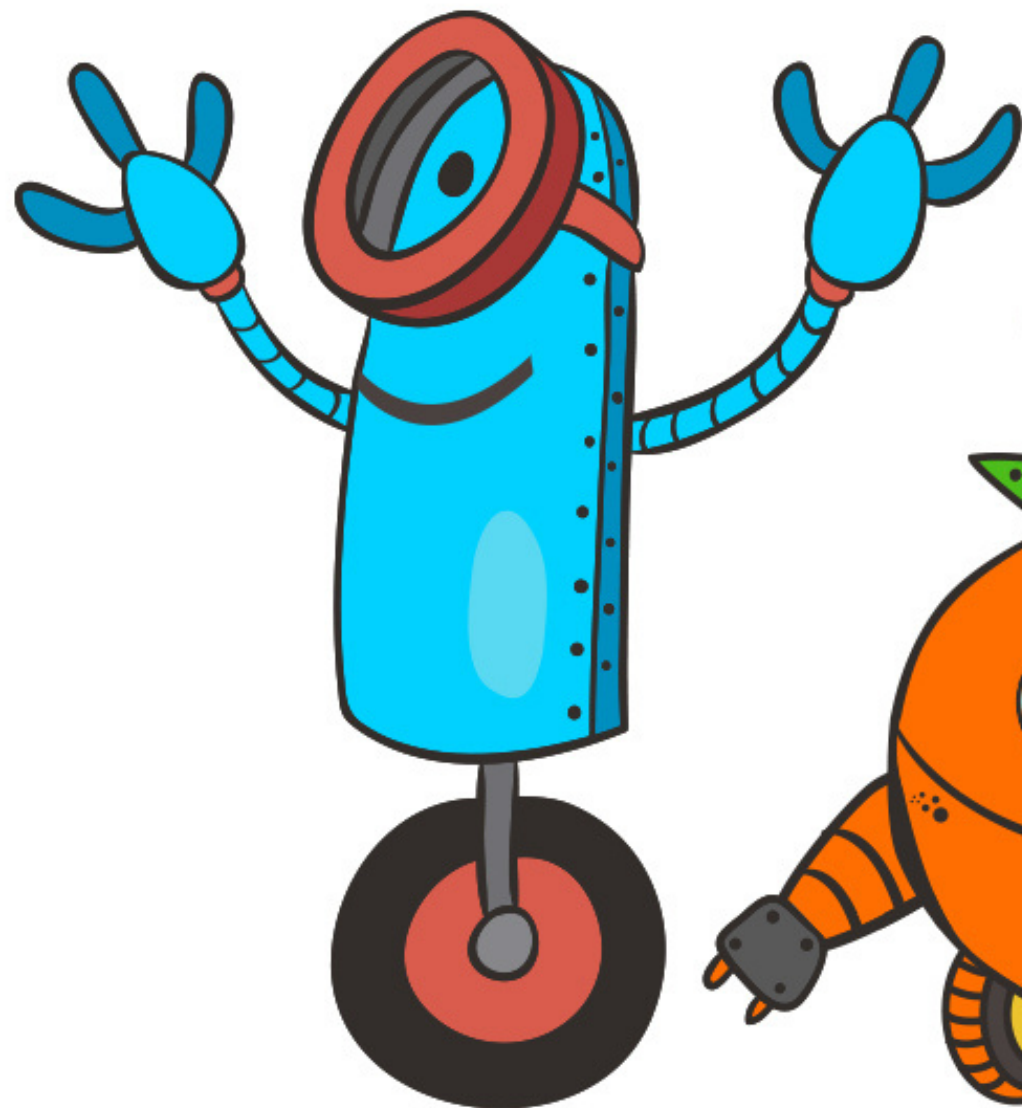
PRESENTACIÓ CASAL D'ESTIU 22



Ajuntament de
Santa Susanna



SANTA SUSANNA



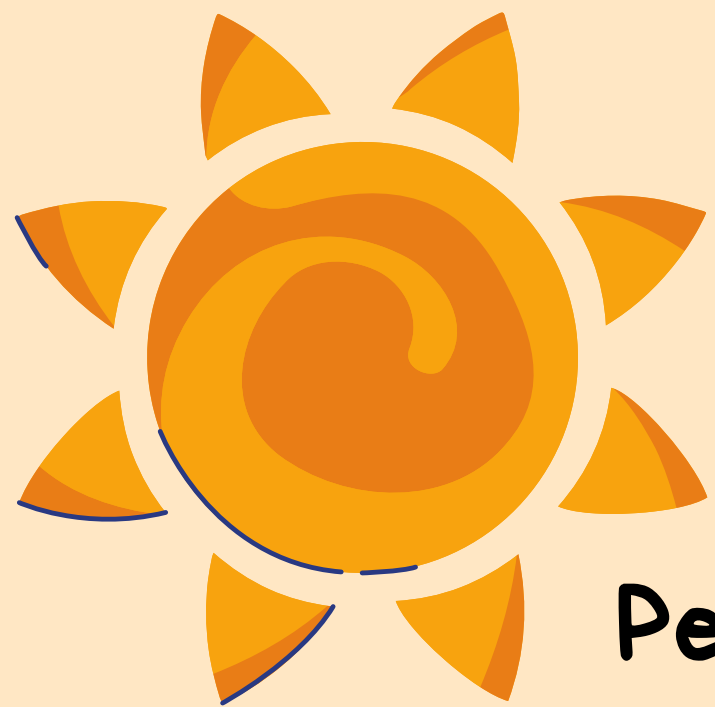
CENTRE D'INTERÈS

Construïm !

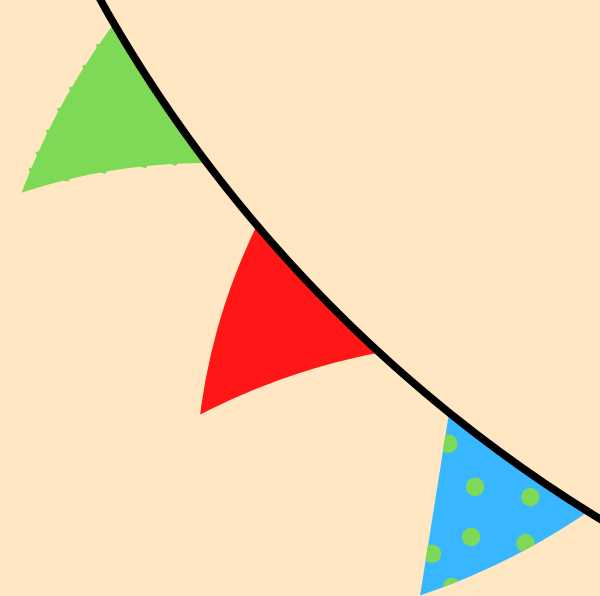
És la nostra proposta de casal d'estiu que enguany pretén poder donar veu als infants i joves del casal de Santa Susanna i acompanyar-los en el seu propi procés d'aprenentatge d'estratègies que els ajudin a moure's i interactuar en un entorn cada vegada més canviant i complex.

Des de Quiràlia entenem el casal d'estiu com un espai on els infants i joves han de poder gaudir del temps de vacances de forma plena i enriquidora.

Un espai de diversió i, al mateix temps, d'aprenentatge i transmissió d'actituds, aptituds, valors i hàbits on poder establir relacions de convivència i poder compartir moments i experiències.



EIX D'ANIMACIÓ

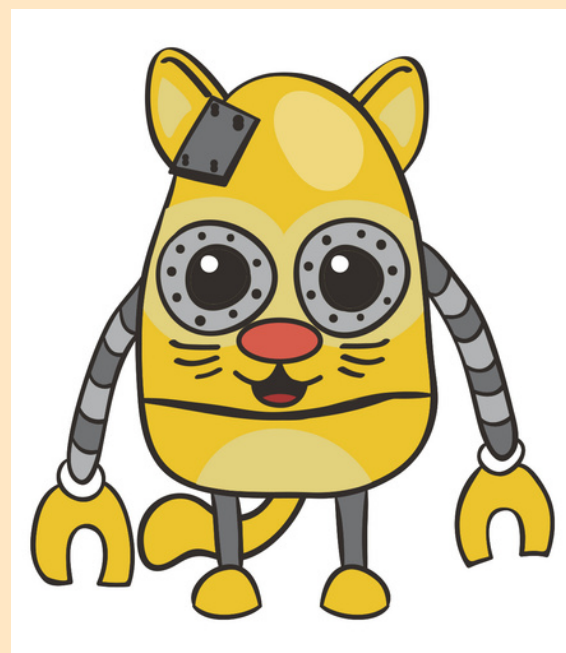


Per a fer-ho gaudirem de la companyia de La Família ViD:

Bi-ViD,



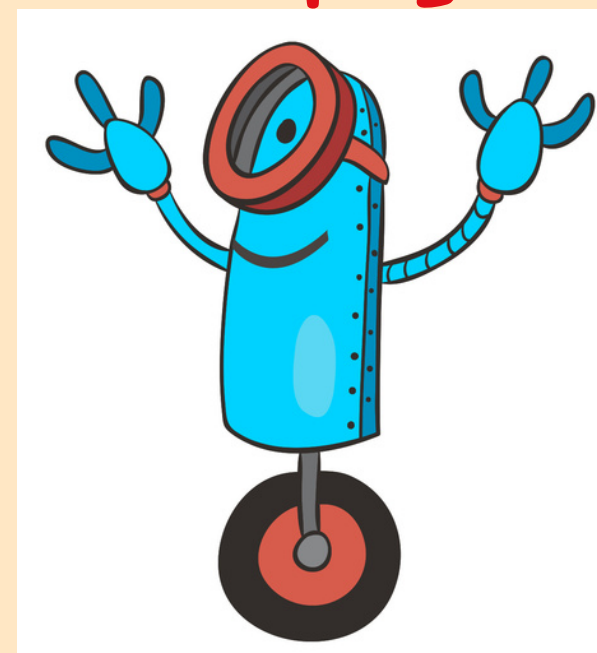
Cat-ViD,



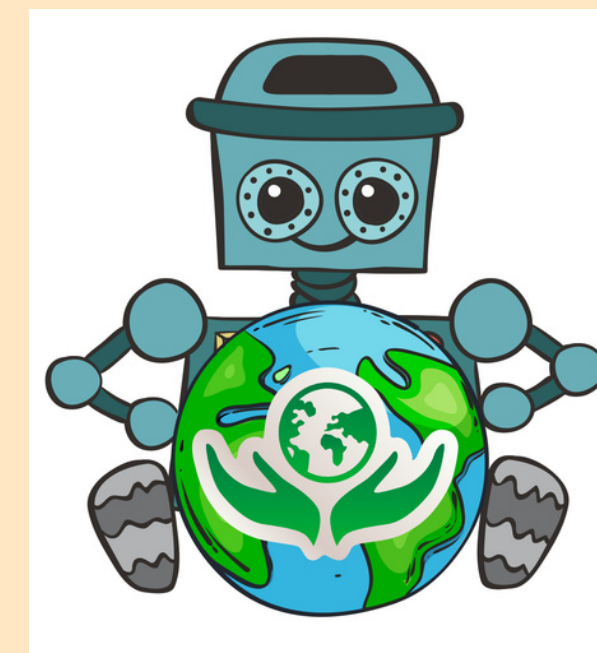
Fit-ViD,



Ca-paç,



Glo-ViD.



Una colla de personatges que, combinant la tradició i la innovació en el lleure educatiu, ens proposarà reptes, jocs, danses, descobertes, cançons, experiments, sortides, etc.

Jocs tradicionals i cooperatius

Gimcanes

Jocs de pistes

Tallers

Dances i cançons

Contes

Jocs d'aigua

Expressió corporal

Dinàmiques de cohesió

Treball emocional

Assemblees

Dinàmiques de grup

Sortides per l'entorn

Piscina (2 dies a la setmana)



ACTIVITATS I PROGRAMACIÓ

Festa de l'escuma

Jocs gegants

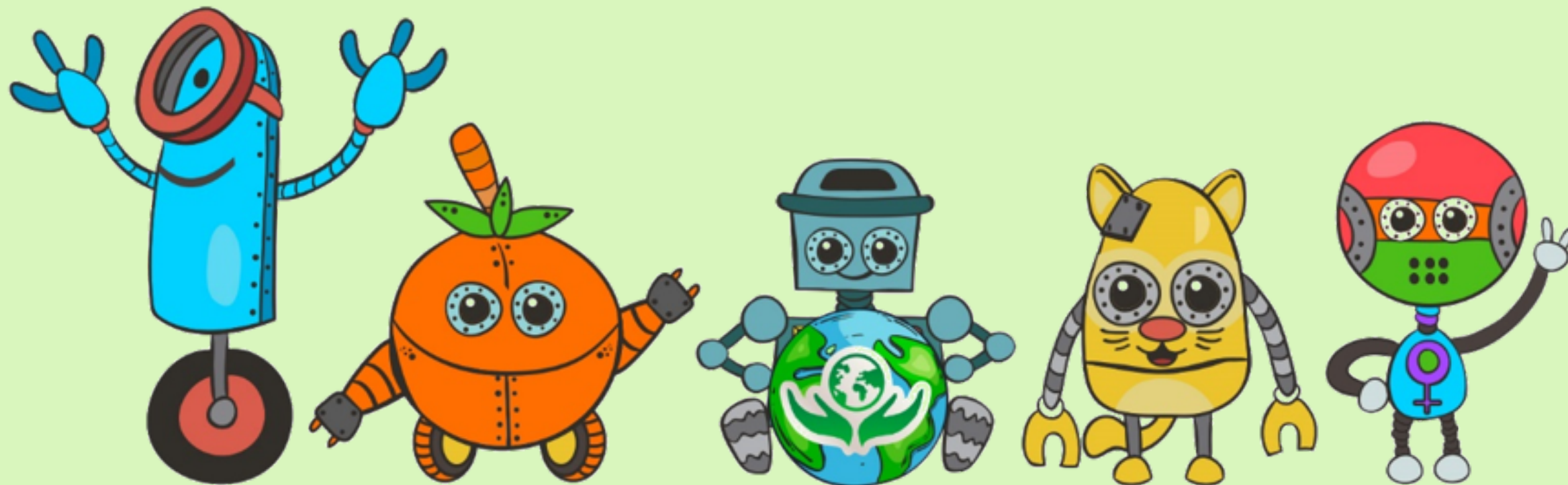
Festa Holi

Nit al casal

Sortida sorpresa

ORGANITZACIÓ

- Ens organitzarem per grups reduïts
(grups de convivència al màxim d'estables possible).
- Seran grups de 10 infants i com a màxim 13.
- Cada grup tindrà el seu referent.
- Es crearan els grups per franges d'edat (segons inscrits)
sempre que sigui possible.



QUÈ CAL PORTAR??

En el dia a dia del casal caldrà portar:



- Motxilla
- Roba còmoda
- Esmorzar
- Aigua
(cantimplora individual)
- Mascareta*
- Crema solar
- Gorra
- Tovallola
- Banyador
- Xancles d'aigua
(Lligades)
- Muda de recanvi
(els més petits)

I moltes ganes de passar-ho bé!!

PROTOCOLS I NORMATIVA

- Objectes marcats amb el NOM.
- No portar objectes de valor ni diners.



No assistir si:

- S'està malalt o amb febre
- Es detecten polls (avisar a l'equip prèviament)

COVID-19

Normatives per La Direcció
General de Joventut i
Departament de Salut

En cas d'incidència o accident:

- Els educadors/es procediran a l'atenció de l'infant (primers auxilis)
- En cas de necessitar atenció mèdica
- Es trucarà a la família
- Es trucarà al 112 per procedir a la intervenció necessària

COMUNICACIÓ

1 Comunicació directa:

- Cada dia, en els espais de recollida i entrega d'infants, és un bon moment per comentar quelcom del dia a dia del casal o infant, si s'escau.
- El feedback amb els infants i les seves famílies és el millor indicador.

2 Comunicació missatgeria instantània:

- En aquest grup es passaran informacions generals així com un resum setmanal així com recordatoris de la programació.
- Al final de casal:
 - > Farem arribar un recull fotogràfic.
 - > Enviarem una enquesta de satisfacció per tal de poder millorar i tenir en compte els suggeriments i comentaris fets.

3 Contacte Quiràlia:

- Correu electrònic: casalsestiu@quiralia.cat
- Telèfon: 938514855 (Anna Montaña)

CASAL D'ESTIU

DATES:

Del 27 de juny 2022
al 29 de juliol 2022

EDATS:

De 3 a 12 anys

LLOC:

Institut Escola Montagut

INSCRIPCIONS

Obertes del 26 d'abril al 17 de maig 2022



Ajuntament de
Santa Susanna

SERVEI DE CASAL PREU PER SETMANA

Casal matí Empadronats a Santa Susanna --> 65€

NO empadronats a Santa Susanna --> 71€

Casal matí i tarda Empadronats a Santa Susanna --> 78€

NO empadronats a Santa Susanna --> 85€

SERVEIS COMPLEMENTARIS PREUS

Acollida Matinal (per setmana) --> 7,5€ per setmana

Acollida Matinal (dia esporàdic) --> 5€ per dia

Servei de Menjador amb càtering --> 8€ per dia

Servei de Menjador amb carmanyola --> 3€ per dia

MOLTES GRÀCIES PER ACOMPANYAR-NOS



LA FAMÍLIA VID
US ESPERA!!



Ajuntament de
Santa Susanna