



ESTRATÈGIA DE SOSTENIBILITAT PER A LA ZONA TURÍSTICA DE SANTA SUSANNA

Desembre 2020

- > **1. Punts clau a tractar**

- > **2. Diagnosi dels punts clau i línies estratègiques**

- > **3. Objectius**

- > **4. Comunicació**

OBJECTE I EMMARCAMENT

D'on parteix el projecte?

2019

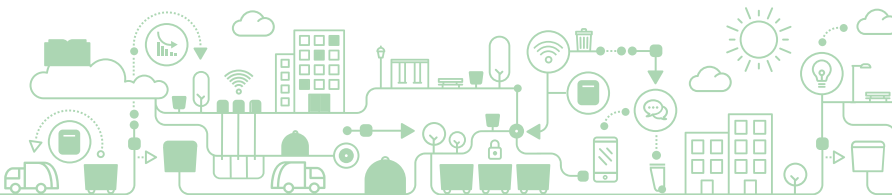
Destinació Turística Intel·ligent (DTI) que té cinc eixos de treball:

- Governança,
- Innovació,
- Tecnologia,
- **Sostenibilitat**
- Accessibilitat.

Consell Sectorial de turisme de Santa Susanna

Projecte **“Platges intel·ligents”**

1. Punts clau a tractar



PUNTS CLAU



PUNTS CLAU

Pla estratègic de Turisme de Catalunya 2018-2022

EIXOS VERTEBRADORS	Assumpte clau a abordar	Objectiu estratègic
(4) Fer un turisme intel·ligent	4.1 Model de prosperitat sostenible	Crear el marc dinamitzador del Turisme Intel·ligent
	4.2 Promoció dels productes i les expressions culturals catalanes	Promoure els productes Km 0 i la cultura catalana entre la indústria turística
	4.3 Preservació del valor futur	Reduir la petjada ecològica de la indústria turística

Implementar les millors pràctiques de responsabilitat social i mediambiental per assegurar que el creixement del turisme és compatible amb la preservació de la qualitat de vida dels habitants i la capacitat futura de continuar creant valor

PUNTS CLAU

AGENDA 2030



PUNTS CLAU

Turisme i
sector
hoteler



Mobilitat



Riscos
naturals i
canvi
climàtic



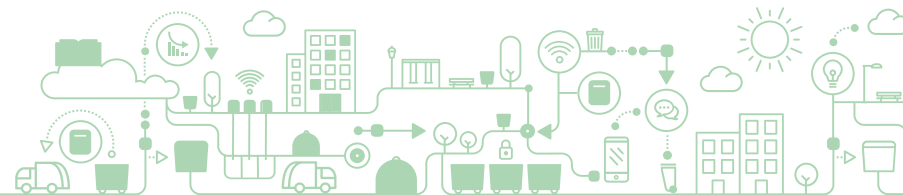
Activitat
agrícola i
productes
locals



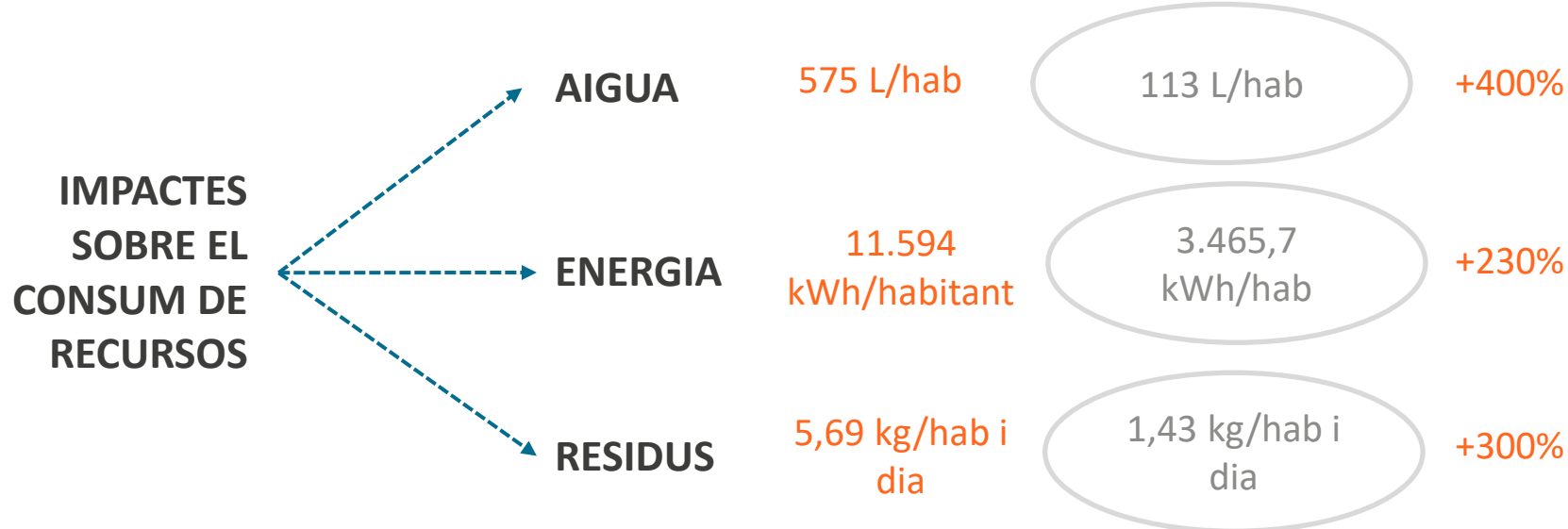
Platges,
biodiversitat
i paisatges



2. Diagnosi dels punts clau i línies estratègiques



Turisme i sector hotelier



Reduir la petjada ecològica de la indústria turística

Taxa de recollida selectiva baixa (33%)

Hi ha 2'9 places turístiques per habitant

Més d'un 27% de la població de Santa Susanna treballa en el sector de l'hostaleria i el comerç

LÍNIES ESTRATÈGIQUES I ACCIONS

Turisme i
sector
hoteler



LE1. Reduir la petjada ecològica del sector turístic

criteris de sostenibilitat per als establiments turístics

Manual (eficiència energètica, consum d'aigua, reciclatge)

☞ **Compensació voluntària de carboni** i participació del turista

Metrio, Quentic o Tennaxia

☞ **Compra responsable/ verda i fomentar energies renovables**

☞ **Estratègia per a la millora de la recollida de residus**

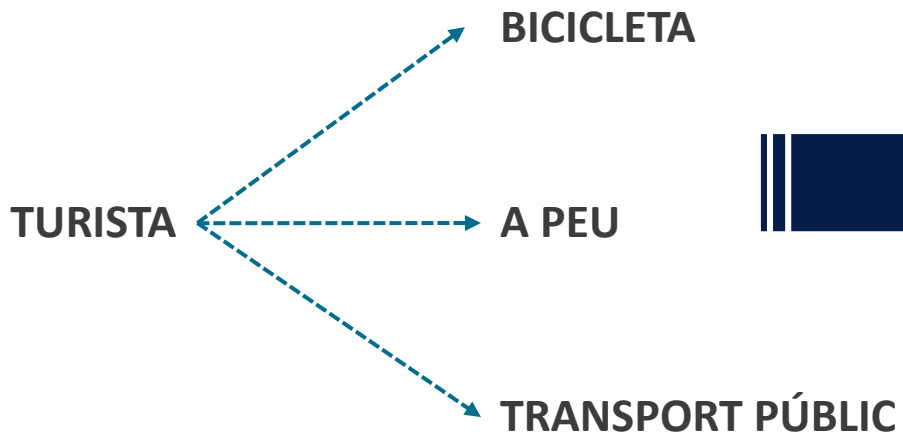
LE2. Formació, assessorament i ajuts al sector turístic

Jornades de comunicació, participació i formació

Incentius fiscals i bonificacions per a empreses que tinguin certificació i/o que executin accions de rehabilitació i d'adaptació en els seus establiments.

Creació conjunta de productes turístics sostenibles i accions de promoció

MOBILITAT



Itineraris molt ben senyalitzats i connectats

Aparcaments de bicicletes suficients i segurs

Promoció des del sector – màrqueting *Bike-friendly*

Col·laboració entre hotels per oferir transport col·lectiu

Fomentar la mobilitat sostenible en el turisme

LÍNIES ESTRATÈGIQUES I ACCIONS



Bicicletes
i vianants

LE3. Una xarxa ciclable i de vianants segura, ben connectada i senyalitzada

Definir itineraris ben senyalitzats i connectats.

Solucionar les discontinuïtats i garantir la connectivitat. *Càmping Oasis i riera i N-II.*

- 📶 **Itineraris senyalitzats en diferents idiomes.** Integrats en aplicatius digitals. App [Inventrip](#)
- 📶 **Fomentar l'ús de la bicicleta:** lloguer, *sharing*, aparcament
- 📶 **Informació i comunicació.** *Marqueting bike-friendly*
Promoure les rutes de cicloturisme elèctric

LÍNIES ESTRATÈGIQUES I ACCIONS

MOBILITAT



LE4. Promoure el transport públic i col·lectiu de forma coordinada entre el sector turístic així com punts de recàrrega per a vehicles elèctrics

- 📶 **Iniciatives conjuntes per oferir sortides a altres destinacions** (*Bus sharing* Barcelona, Montserrat, etc.). App [BusUp](#)
- 📶 **Reserva d'aparcament intel·ligent i multi-funció** (bus urbà, bus turístic, etc.). App [ParkUnLoad](#)

T. Públic i col·lectiu

Transport elèctric

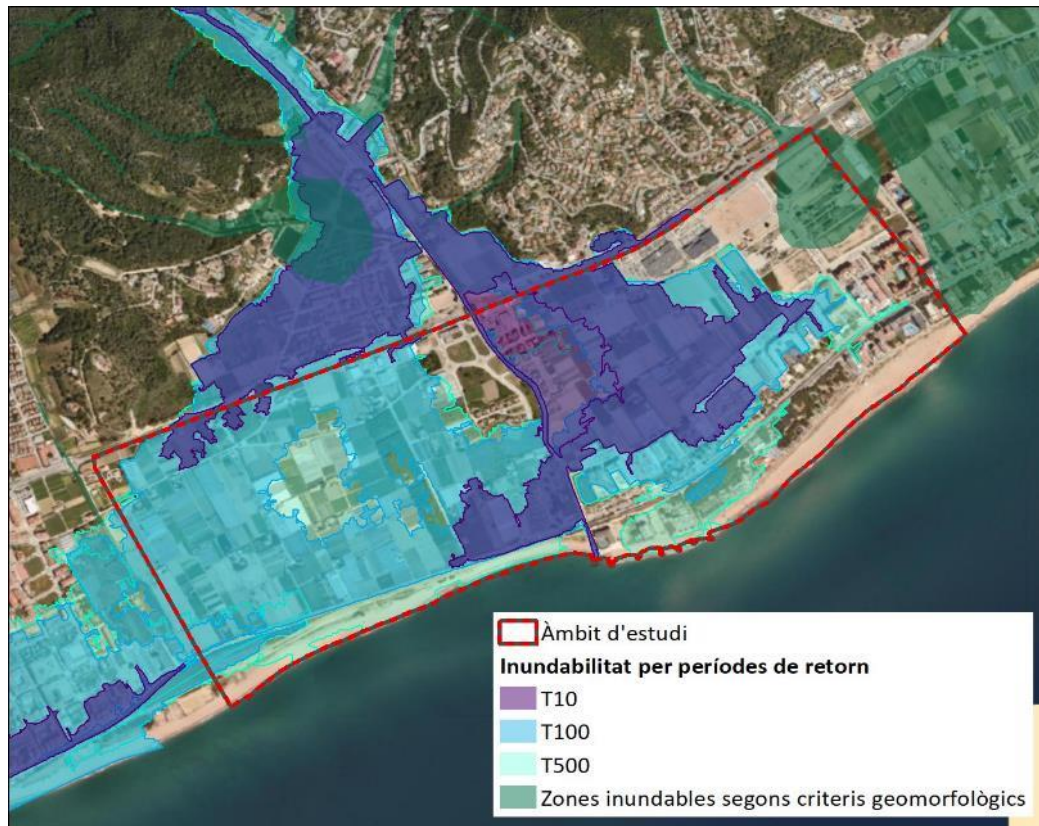
Promoure l'ús del transport públic *entre els turistes*

Preveure i instal·lar punts de recàrrega ràpida per a vehicles elèctrics

Riscos
naturals i
canvi
climàtic



Una franja litoral
resilient i adaptada
als efectes del canvi
climàtic



- Efectes del canvi climàtic poden ser significatius en ambients costaners urbanitzats-> **vulnerabilitat**
 - Increment freqüència pluges torrencials
 - Inundació costanera (marina)
 - Augment del nivell de mar
 - Canvis en els patrons d'onatge
 - Sequera
- Regressió de les platges. (2007 - 2014, Santa Susanna ha perdut un 2,16% de platges).
- Reducció del confort climàtic per a la població o turistes.
- Reduir la disponibilitat de recursos hídrics.
- Possible reducció de la qualitat de l'atractiu turístic.

LÍNIES ESTRATÈGIQUES I ACCIONS

Riscos
naturals i
canvi
climàtic



LE5. Implementar estratègies d'adaptació al canvi climàtic

Adaptació

Estudi específic d'identificació de riscos i accions d'adaptació

📶 Pla d'actuació per la mitigació dels efectes de les inundacions:

Ampliar programa regeneració de dunes - solucions basades en la natura

Restauració fluvial, drenatge sostenible.

Predicció i alerta

Mesures protecció civil

Destinar la taxa turística a l'execució de mesures d'adaptació al canvi climàtic locals (illa de calor)

Accions de compensació de l'impacte del sector turístic, enfocat al visitant, a través de projectes de restauració ecològica

Activitat agrícola i productes locals

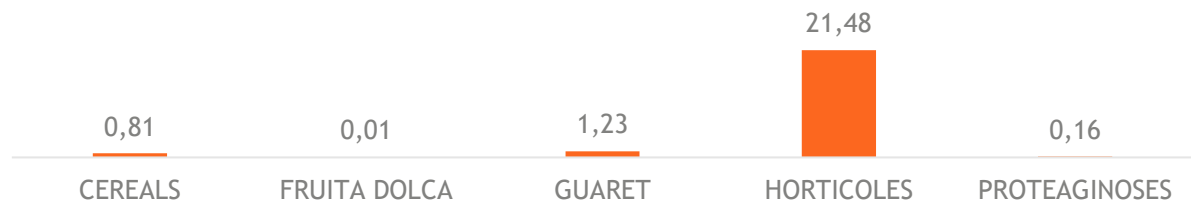


- Els cultius hortícoles són els predominants, on els productes més importants són els tomàquets (7,31 ha) seguits de les carxofes (2,86 ha).

Promoure la circularitat de l'economia a través de productes km0



Pla estratègic de Turisme de Catalunya 2018-2022



Superfície (ha) per a cada tipus de cultius segons la DUN 2019

LÍNIES ESTRATÈGIQUES I ACCIONS

Activitat agrícola i productes locals



Promoure els productes Km 0

LE6. Potenciar el coneixement de l'espai agrícola i promoure el consum de productes locals

Campanya de promoció de consum local i responsable entre algunes activitats turístiques (restauració, guinguetes, mercats, etc.)

☞ Promoure la descoberta activa de l'espai agrícola amb itineraris
App [Inventrip](#)

☞ Realització d'activitats turístiques conjuntes sector agrícola – turístic – ajuntament per a la de descoberta del parc agrari

LE7. Incorporar la sostenibilitat als mercats municipals

Definir els criteris per a l'ambientalització dels mercats municipals

Platges,
biodiversitat
i paisatge



Actualment, sistema de qualitat EMAS a les platges.

En fase d'implantació del SICTED.

Destaca les platges, sobretot la platja de les Dunes per la seva condició natural:

- Capironat marí (*Reseda hookeri*)
- Nidificació Corriol camanegre (*Chradrius alexandrinus*) o la Tortuga careta (*Caretta caretta*).

Risc de molèsties a espècies per elevada freqüentació

LÍNIES ESTRATÈGIQUES I ACCIONS

Platges,
biodiversitat
i paisatge



LE8. Incrementar la biodiversitat i la capacitat d'adaptació dels ecosistemes litorals

Accions per a la conservació de l'ecosistema litoral: recuperació de dunes i conservació del capironat marí (*Reseda hookeri*)

- ☛ Incloure criteris ambientals en el pla d'usos de les platges i aconseguir la bandera blava a les platges

LE9. Una infraestructura verda adaptada i resilient

Projecte de millora ecològica integral de la riera de santa susanna

Aplicar criteris de sostenibilitat i resiliència en els espais verds públics i fomentar-ho en els privats

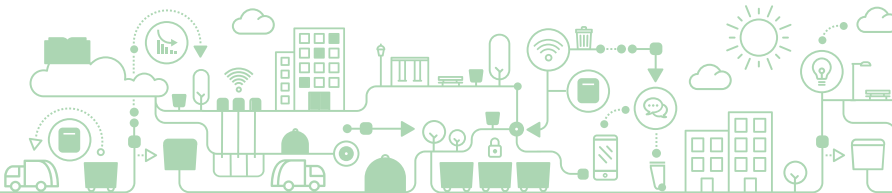
LE10. Un paisatge de costa i uns espais lliures de qualitat

Criteris d'adequació paisatgística de les edificacions turístiques i guinguetes

- ☛ **Reurbanitzar el passeig marítim amb criteris de sostenibilitat, accessibilitat i benestar** (fins les Dunes)

Criteris d'adequació ambiental de les activitats que es duen a terme a la platja

3. Com volem ser? Objectius



COM VOLEM QUE SIGUI SANTA SUSANNA TURÍSTICA?

Unes platges sostenibles i
amb activitats
respectuoses amb l'entorn

Uns establiments i
activitats turístiques de
baix impacte ambiental

Treballar per la
circularitat dins el
municipi, uns espais
agrícoles valorats i que
produeixen aliments de
qualitat

Una xarxa d'itineraris
ciclables i per vianants
ben connectats i ben
senyalitzats

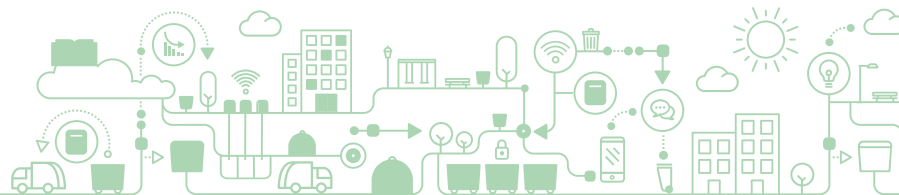
Santa Susanna, un
municipi resiliència que
s'adapta al canvi climàtic

OBJECTIUS

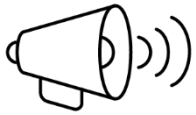
- ✓ Reduir la petjada ecològica de la indústria turística
- ✓ Fomentar la mobilitat turística sostenible
- ✓ Adaptar la franja litoral per fer-la resilient davant els previsibles efectes del canvi climàtic
- ✓ Promoure la circularitat de l'economia entre el sector turístic i el comerç de proximitat a través dels productes km0 agrícoles
- ✓ Conservar les platges, la biodiversitat i el paisatge: els principals atractius turístics

TRANSICIÓ DIGITAL I ECOLÒGICA

4. Comunicació



COMUNICACIÓ



De forma complementària al desenvolupament i concreció de l'estratègia es realitza la redacció d'un pla comunicatiu que defineix les accions necessàries per tal de comunicar i **difondre aquesta estratègia i aconseguir la seva execució amb la participació de tots.**



Sentit de la responsabilitat



Connexió del turista amb el
destí



Reconnexió amb la natura

