

ISO 14064-1

PETJADA CARBONI

Activitat turística de Santa Susanna



Resum dels objectius

Santa Susanna, com qualsevol destinació turística, s'enfronta a una pressió creixent per abordar les qüestions mediambientals. La indústria del turisme, encara que és una font important d'ingressos i ocupació, també pot tenir un impacte significatiu al medi ambient



Petjada de carboni directa

- Aquestes són les emissions que provenen de fonts sota el control directe de l'entitat en qüestió, en aquest cas de l'Ajuntament de Santa Susanna.
- Exemples inclouen la crema de combustibles fòssils en instal·lacions propietat de l'entitat, com ara vehicles, calderes i processos industrials.



Petjada de carboni indirecta per energia

- Aquestes emissions es generen indirectament a través de la producció d'energia que una entitat consumeix.
- Inclouen les emissions provinents de la generació d'electricitat i calor comprats per l'entitat.
- Tot i que les emissions no tenen lloc a les instal·lacions directes de l'entitat, són conseqüència de les seves activitats.



Petjada de carboni: Altres indirecta

- Aquestes emissions provenen d'activitats relacionades amb l'entitat, però que estan fora del control directe.
- Inclouen les emissions associades amb la cadena de subministrament, el transport de productes, la gestió de residus, entre d'altres.
- Són les emissions més difícils de quantificar i controlar, però tenen un impacte significatiu a la petjada de carboni total.

Metodologia

Norma ISO 14064-1:2019



L'empremta de carboni és una eina utilitzada per calcular les emissions de tots els gasos d'efecte hivernacle (GEI) associats a organitzacions de tota mena (públiques o privades), esdeveniments, activitats o cicle de vida d'un producte.

L'objectiu és determinar, valorar i comunicar la contribució al canvi climàtic de les emissions del municipi, en aquest cas de l'activitat turística del municipi, així com la identificació d'opcions per reduir-les.



01

Definir l'objectiu i l'abast d'aquesta avaluació.



02

Recollida de dades.



03

Càlcul de la petjada de carboni total de l'activitat.



04

Recomanacions.

L'activitat turística està formada per una gran varietat d'activitats de diferents sectors.

Per això, s'ha realitzat una divisió de les activitats en 8 capítols, on cadascun és una activitat que representa l'impacte ambiental del turisme.



Nº	Capítol turístic	Tipus d'emissions
1	DESTINACIÓ TURÍSTICA: TURISTES	Directa
1	DESTINACIÓ TURÍSTICA: "EXCURSIONISTES"	Directa
2	ALLOTJAMENT TURISTES REGLATS	Indirecta
3	DINAR/RESTAURACIÓ/OCI/DIVERSIÓ/COMPRES TURISTES	Indirecta
3	DINAR/RESTAURACIÓ/OCI/DIVERSIÓ/COMPRES EXCURSI.	Indirecta
4	CONSUM D'ENERGIA	Indirecta
5	TRANSPORT INTERN	Indirecta
6	SERVEIS PÚBLICS RSU I TRACTAMENT DE RESIDUS	Indirecta
7	SERVEIS PÚBLICS D'AIGUA	Indirecta
8	GESTIÓ I OFERTA TURÍSTICA	Indirecta

Dades bàsiques

Turista i Excursionista

Per fer un mesurament el més exhaustiu possible, s'ha diferenciat entre dos tipus de viatgers que visiten la destinació de Santa Susanna. En funció de la vostra estada a la ciutat i en base a diferents estudis consultats, s'estableixen els termes de Turista i Excursionista.



TURÍSTIQUES

296.577 TURISTES

Totes aquelles persones, que són no residents al municipi de Santa Susanna i que s'allotja almenys una nit en un establiment regulat del municipi.



EXCURSIONISTA

185.855 EXCURSIONISTES

Excursionista "day tripper" o en definitiva, la persona que no pernocta a la ciutat, però que hi visita.

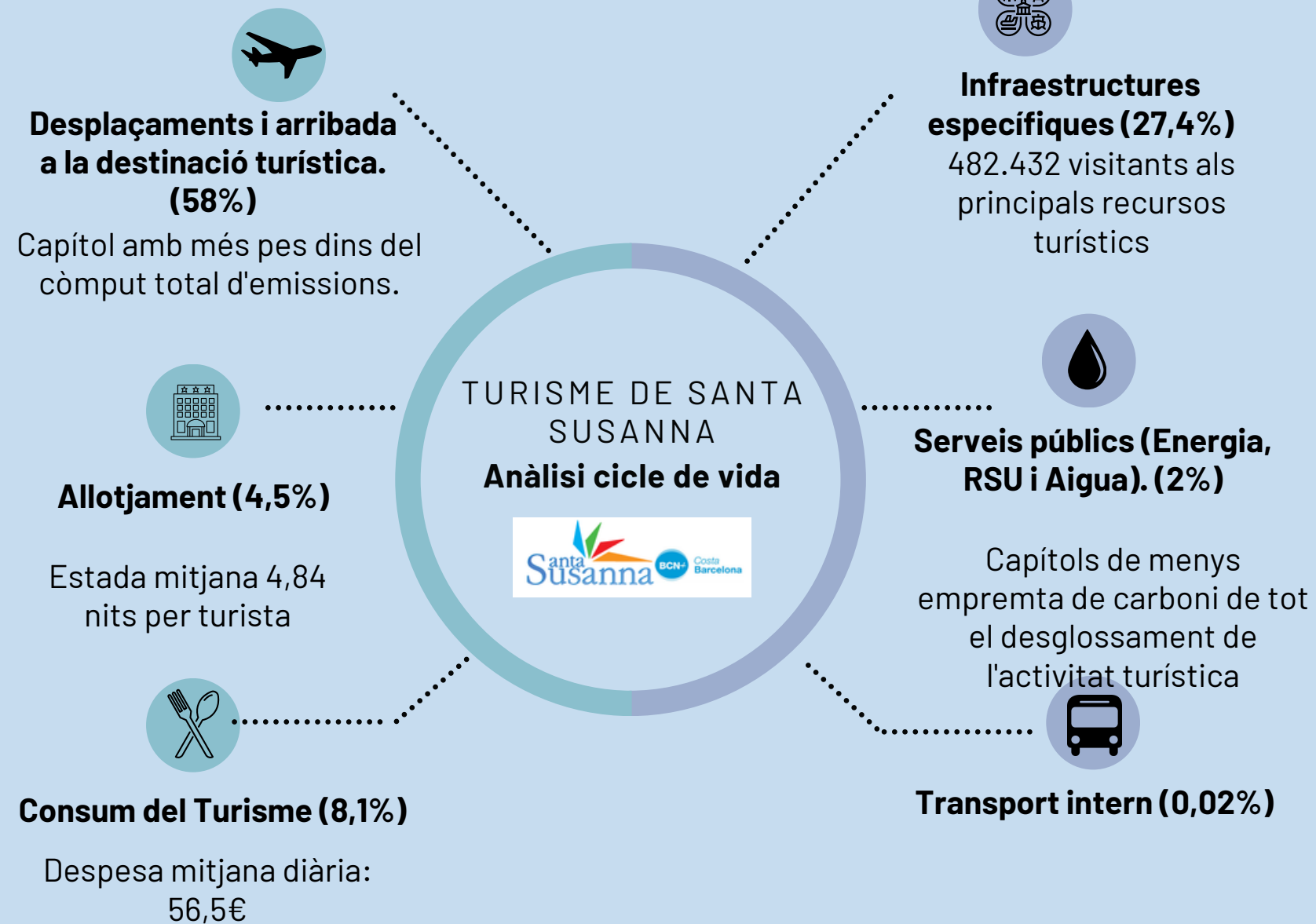
Consideracions del càlcul

- **En el càlcul s'inclou tota l'anàlisi de cicle de vida de l'activitat turística de la destinació Santa Susanna, des de l'arribada dels turistes i excursionistes, els seus consums, allotjament, visites a instal·lacions turístiques, menjars, lleure, ús d'infraestructures públiques (residus, aigua, enllumenat), així com transport intern.**
- Para establecer una referencia válida, se han analizado varias investigaciones y estudios propios realizados en los últimos años, entre ellas el Pla de màrqueting turístic de Santa Susanna y el el Laboratori de TurismeGerència de ServeisdeTurisme Diputació de Barcelona, además del registro oficial del reporte al INE que realizan los distintos establecimientos
- S'han tingut en compte les dades oficials de Santa Susanna, a més del registre oficial del reporti a l'Institut Nacional d'Estadística (INE) que fan els diferents establiments.
- L'inventari d'emissions de gasos d'efecte hivernacle ha estat calculat seguint els requisits de la norma internacional ISO 14064-1 2019: "Gasos d'efecte hivernacle. Part 1: Especificacions i orientacions, a nivell de l'organització, per quantificar i declarar les emissions i reduccions de gasos d'efecte hivernacle" pel Departament de Canvi Climàtic - Àrea de sostenibilitat corporativa de Global Omnium.
- Per dur a terme la comptabilitat dels GEH, s'han tingut en compte els principis de cobertura total, pertinència, coherència, exactitud i transparència.
- Per al càlcul s'han considerat tots els gasos inclosos al Protocol de Kyoto, Annex C de la Norma ISO 14064:1 i el GHG protocol. El resultat s'expressarà en tones de diòxid de carboni equivalent (tCO₂-eq).
- L'inventari de GEH s'ha estimat amb un nivell d'assegurament limitat, i no ha estat sotmès a validació externa a data de lliurament de l'informe (desembre 2023), i està programada per al gener de 2024.

Resultats



DADA D'EMISSIONS GEI:
ANY 2023 **335.465,09 tCO2**



DESGLOSSAMENT PER CAPÍTOLS D'ACTIVITAT:

Categories ISO 14064-1	tCO2-eq	%
Capítol 1. Arribada destinació	194.118,97	57,9%
Capítol 2. Allotjament	15.090,36	4,5%
Capítol 3. Lleure i restauració	27.048,96	8,1%
Capítol 4. Electricitat	219,31	0,1%
Capítol 5. Transport intern	71,60	0,0%
Capítol 6. Gestió de residus	6.935,61	2,1%
Capítol 7. Serveis públics d' Aigua	184,70	0,1%
Capítol 8: Gestió i oferta turística: Infraestructures públiques	91.795,58	27,4%
Total general	335.465,09	100%

DESGLOSSAMENT PER PROCEDÈNCIA I CATEGORIA

ISO 14064-1 Categories	tCO2-eq	%
Category 1	194.118,97	58%
Capítol 1. Arribada destinació	194.118,97	57,9%
Category 2	219,31	0%
Capítol 4. Electricitat	219,31	0,07%
Category 3	71,60	0%
Capítol 5. Transport intern	71,60	0,02%
Category 4	141.055,20	42%
Capítol 2. Allotjament	15.090,36	4%
Capítol 3. Lleure i restauració	27.048,96	8,1%
Capítol 6. Gestió de residus	6.935,61	2,1%
Capítol 7. Serveis públics d' Aigua	184,70	0,06%
Capítol 8: Gestió i oferta turística: Infraestructures públiques	91.795,58	27,36%
Total	335.465,09	100%

RELACIÓ SANTA SUSANNA:

	Any 2023	
Ràtio per turista	769,53	kgCO2-eq/turista i estada
Ràtio per excursionista	87,63	kgCO2-eq/excursionista
Ràtio per turista i dia	159,11	kgCO2-eq/turista i dia

El càlcul de la petjada de carboni del Turisme del municipi de Santa Susanna per a l'any 2023 servirà com a any de referència per elaborar el pla de descarbonització i així en anys futurs poder comparar l'evolució de la petjada de carboni.



sostenibilidad@globalomnium.com



Gran Via del Marquès del Túria, 19
46004 València



<https://www.go2ai.org/>



06. Equip

Global Omnium compta amb un equip de treball amb una àmplia experiència en matèria de Sostenibilitat, Gestió de Riscos i Turisme. Els projectes es desenvolupen des del Departament de Sostenibilitat que dóna cobertura en matèria de sostenibilitat turística, descarbonització, medi ambient, qualitat, energia, gestió de riscos, seguretat i salut i altres matèries sostenibles amb un equip multidisciplinari format per quinze persones amb àmplia experiència.



Juan Luis Pozo Calderón
Director de Sostenibilitat
Corporativa



Ana Pérez Sivera
Responsable Divisió
Consultoria



Araceli Andrés Rubio
Responsable Divisió Competitivitat



Begoña Pérez Gabaldón
Staff Riscos Estratègics



Cristina Escuin Muñoz
Staff Divisió Competitivitat



Álvaro Edo Martínez
Responsable de Consultoria
Estratègica



María José Pla Marzal
Responsable Departament LCA



Inmaculada Navarro Torrijo
Staff Consultoria Estratègica



Irene Villalba Mayans
Staff Consultoria Estratègica



Barbara Campos Abad
Responsable Consultoria



Sandra Repiso Moncholi
Staff Divisió Competitivitat



Lucía Martínez Beneyto
Staff Consultoria Estratègica



Annabel Contreras Carreter
Staff Consultoria Estratègica



María C. Santa Susanna
Staff Consultoria Estratègica



Rocío Barba
Staff Consultoria Estratègica

